	Institución Educativa Sor Juana Inés de la Cruz <i>“Solidaridad y Compromiso trascendiendo en la formación Integral de la Comunidad”</i>	
	CÓDIGO: M1-FR11	VERSIÓN: 1
	PÁGINA: 1 de 7	

GUIA DE APRENDIZAJE No. 2.

1. IDENTIFICACIÓN.

ÁREA: Artes.	ASIGNATURA: Artística.	
DOCENTE: María Doralba Granda Pérez	GRADO: 4°	PERIODO: 1
FECHA DE PUBLICACIÓN POR PARTE DEL DOCENTE: febrero 15 del 2021.	FECHA DE ENTREGA POR PARTE DEL ESTUDIANTE: febrero 26 del 2021.	
TIEMPO ESTIMADO DE ELABORACIÓN: 10 días.		
NOMBRE DEL ESTUDIANTE:	GRUPO: 4°.	

2. TEMA: Composiciones geométricas.

3. PROPÓSITOS:

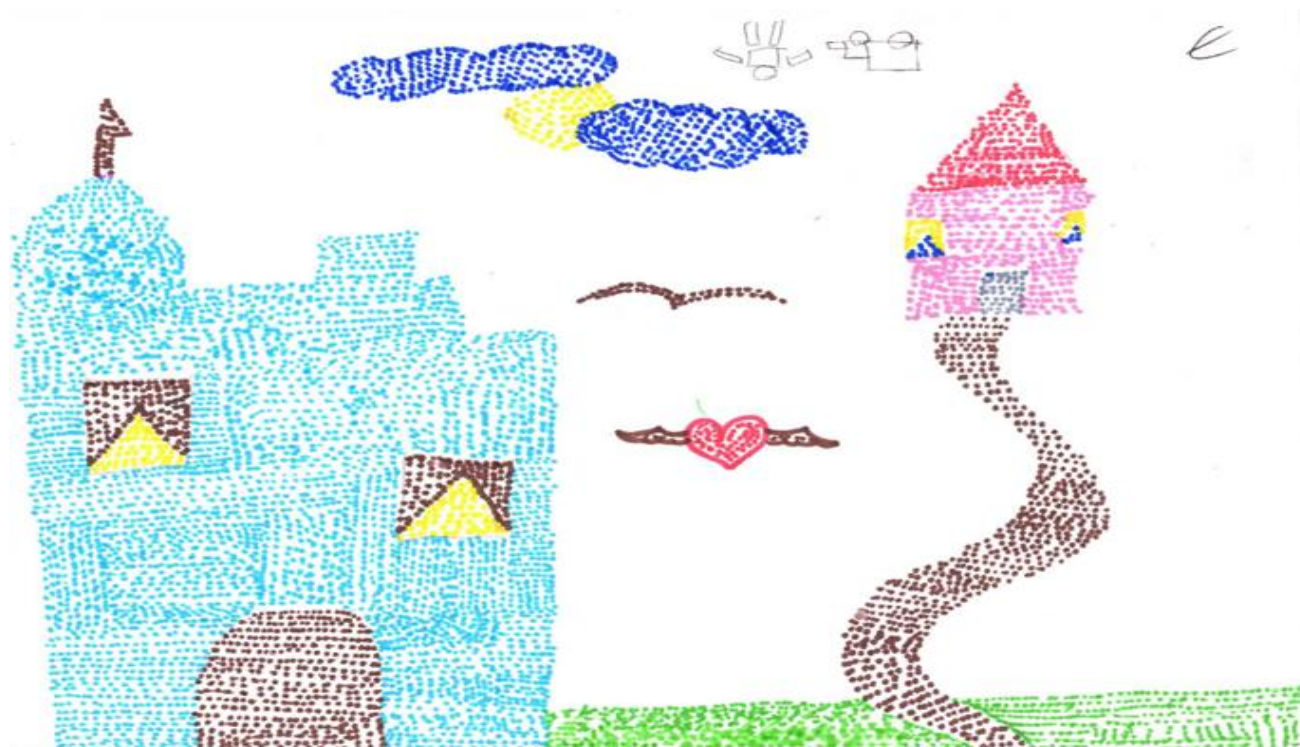
- 3.1. Objetivo:** Realizar producciones artísticas de forma individual empleando las figuras geométricas y los elementos de la composición.
- 3.2. Desempeños o indicadores de logro:** Reproduce, compone y valora a partir de experiencias cotidianas, representaciones creativas, corporales y sonoras desde el dibujo, la cuadrícula y la onomatopeya utilizando los elementos dados.
- 3.3. Pregunta esencial:** ¿QUÉ ES COMPOSICION?

4. CONTENIDOS:

- 4.1. Inicio:** en esta guía encontraras textos sencillos y explicativos sobre el tema, plantillas que te llevaran a conocer un poco más sobre el arte y a mejorar tu creatividad; si realizas el ejercicio correctamente sobre composiciones empleando figuras geométricas o cualquier elemento que encuentres a tu mano.
 Composición: es el ordenamiento de elementos teniendo en cuenta ciertos principios y cualidades. Estos elementos son: punto, línea, plano, forma, volumen, luz, espacio, textura y color.
 Trazar: es Dibujar cierta cosa mediante líneas.
 Diseño: Actividad creativa que tiene por fin proyectar objetos que sean útiles y estéticos.
 Expresión: Representación, con palabras o con otros signos externos, de un pensamiento, una idea, un sentimiento.
- 4.2. Desarrollo: LEE, OBSERVA Y APRENDE MAS SOBRE EL TEMA.**
 los trazos correctos de las líneas hacen que creemos excelentes obras de arte. Té explicare de forma corta los elementos de la composición.

El punto en las artes plásticas, es uno de los elementos principales de la composición. Es la unidad mínima de la comunicación visual, el elemento más sencillo y esencial, el elemento básico de la expresión gráfica puesto que todo intento gráfico, por minúsculo que éste sea, inicia con el punto como una huella dejada por

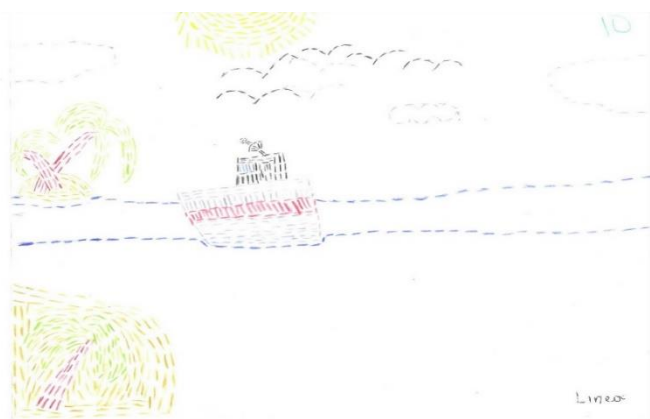
un lápiz, crayón, plumón, pincel, o cualquier otro material que estemos utilizando sobre una superficie o plano.



Es importante resaltar la naturaleza dinámica del punto, puesto que nos brinda grandes posibilidades a la hora de expresarnos, ya que combinado con otros puntos puede conformar una comunicación visual, puede dar la sensación de diversas texturas, de luz o de sombra, según sus dimensiones, tamaños o intensidad.

La línea:

Es importante resaltar la naturaleza dinámica del punto, puesto que nos brinda grandes posibilidades a la hora de expresarnos, ya que combinado con otros puntos puede conformar una comunicación visual, puede dar la sensación de diversas texturas, de luz o de sombra, según sus dimensiones, tamaños o intensidad.

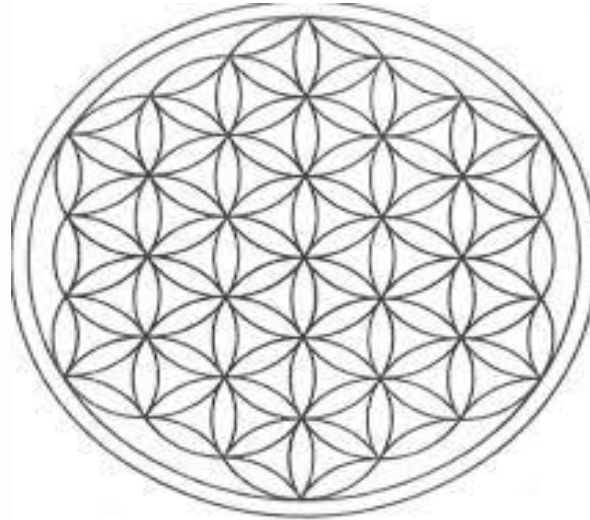


La línea es otro elemento fundamental, básico, puesto que se encarga de escribir una forma.

La forma: Cuando hablamos de la línea y de cómo ésta configura contornos, estamos hablando de superficies, planos, es decir, de formas.



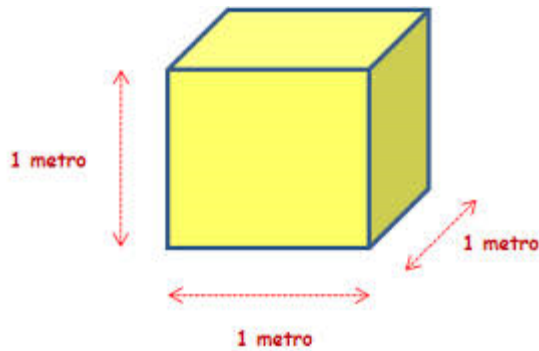
Goku



La Flor de la Vida
Geometría Sagrada

Existen muchos tipos de formas que podemos clasificar en cuatro grandes grupos: regulares (formas geométricas) e irregulares, artificiales y naturales.

El volumen: Con ayuda de la línea, se crean volúmenes y se construyen espacios. El volumen permite nombrar el espacio que ocupa un objeto en el espacio.



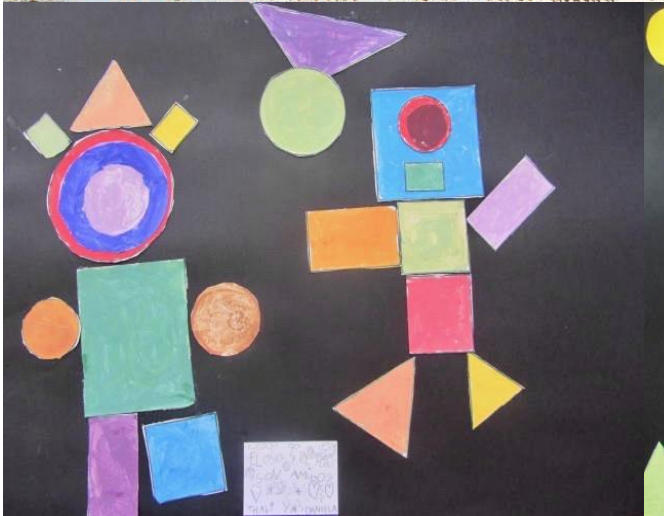
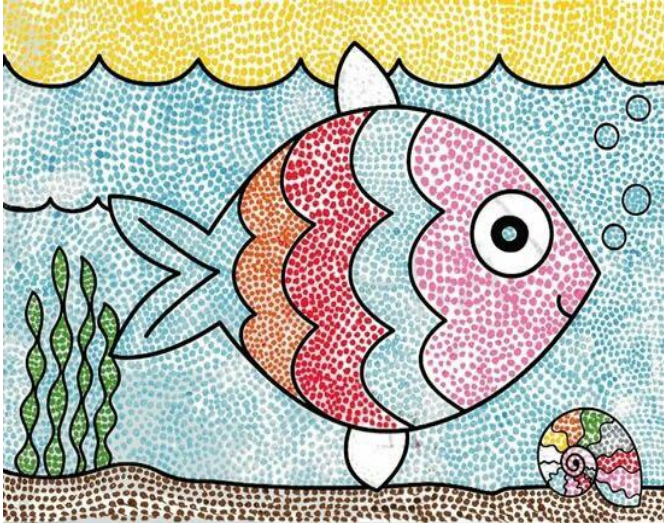
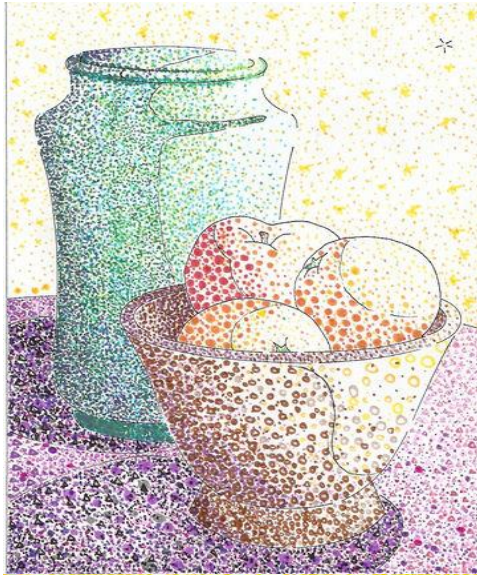
Hace alusión a la magnitud física que expresa la extensión de un cuerpo en tres dimensiones (largo, ancho y alto).

La textura es otro elemento importante de las artes plásticas y corresponde a la característica que tiene cada superficie, ya sea real o sugerida. Esta sensación es real cuando podemos tocarla y sentirla; sugerida, cuando se trata de una "textura visual", ya que apreciamos lo que "parece" y así la sentimos visualmente.

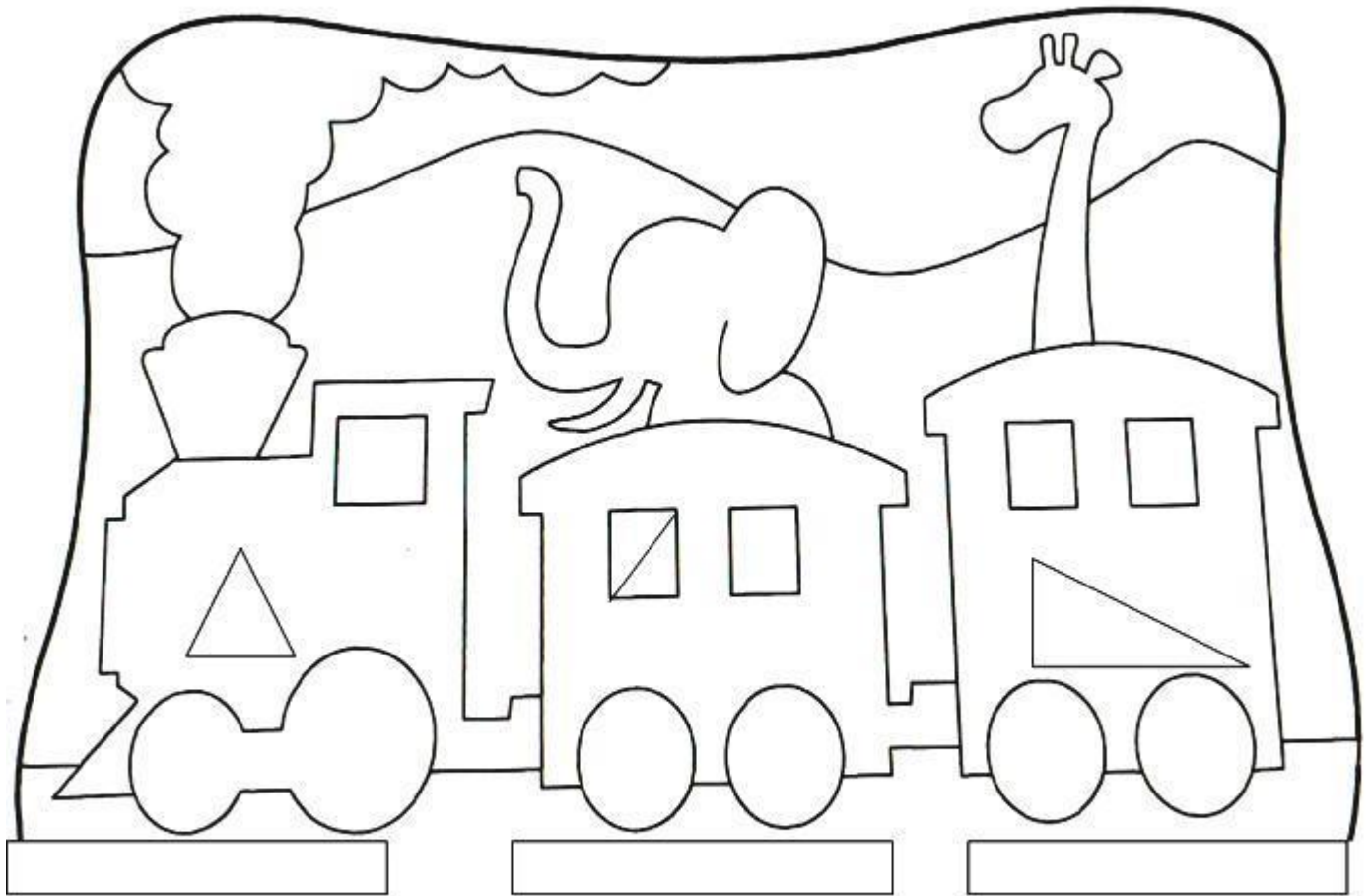
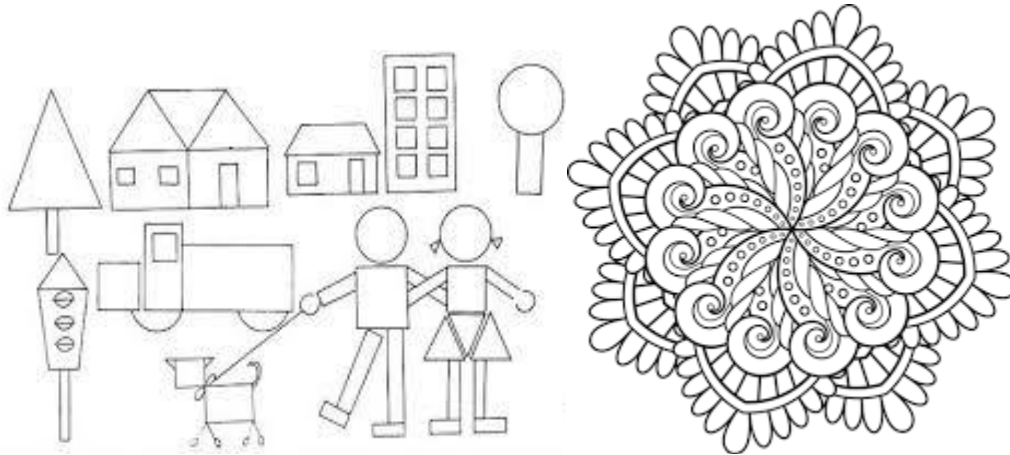


Las texturas son, entre otras: lisa, rugosa, blanda, dura, áspera, suave, e influyen en nuestra percepción al observar determinada composición.

4.3. Cierre: Observa las siguientes imágenes y video para que amplíes tus conocimientos sobre el tema. https://www.youtube.com/watch?v=9nSeTtMNkFk&ab_channel=JulianeArte.



5. **TALLER:**1. Encontraras tres fichas, escoge una de ellas la amplias del tamaño de una hoja de blog y la imprimes para que la colorea.



Colorea los círculos rojos, los cuadrados amarillos, los triángulos verdes, los rectángulos azules, lo demás coloréalo libremente sin utilizar los colores dados

2.CREA TU PROPIA COMPOSICION. teniendo en cuenta lo aprendido crea una composición.

6. PROCESO DE EVALUACIÓN: En clase se realizará una composición empleando figuras geométricas, tu en casa crearas otra composición de acuerdo a lo aprendido e imprimirás una de las fichas para que la coloree, teniendo en cuenta lo aprendido. Se hará una evaluación escrita sobre el tema.

7. AJUSTES PARA LOS ESTUDIANTES CON NEE: Esta ficha está elaborada para todo estudiante.